



ABYX FIT PRO 2.0

EN
FR



Abyx Fit Pro 2

User Manual

Download the latest version of the manual on www.abyx-fit.com

PRODUCT OVERVIEW

EN



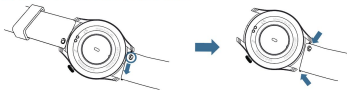
TURN ON/OFF THE WATCH

The watch automatically turns on when it is charging. To turn off the watch, go to the "Settings" menu and select "Power Off". You can also long press the ON/OFF button to turn the watch on or off.

USE THE TOUCH SCREEN

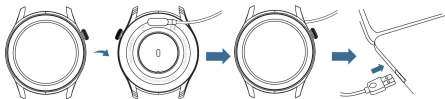
Navigate by swiping down, up, left, and right to cycle through the different screens and menus. Press on the screen to select functions or enter menus. Press the ON/OFF button to turn off the screen, press again to turn on the screen and show the main menu.

REPLACE THE WRISTBAND



CHARGE YOUR ABYX FIT PRO 2

Please use only the cable supplied with your Abyx Fit Pro 2 to charge your watch. You can use any powered USB port with a maximum output of 5V 1A to charge your watch. It is recommended to charge the watch at least 30 minutes before connecting it to your smartphone. When the watch is charging, the display shows a battery icon. Do not leave your watch charging unattended.



TECH SPECS

Battery: Li-ion 3.7V 200mAh
Screen: 1.28" IPS 240 x 240
Technology bluetooth: 5.0 BLE
Standby time: up to 25 days
Bands of frequency: 2402-2480MHz
Maximum radio-frequency power: 9.28dBm
Water resistance: IP67
Dimensions casing: 44.8 x 44.8 x 11.5 mm
Weight: 65g



www.abyx-fit.com

DOWNLOAD THE ABYX FIT TOUCH APP

Download the ABYX FIT TOUCH app on the App store for iOS devices and on the Google Play Store for Android devices.



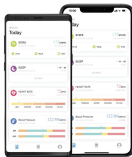
Scan the QR code to visit our website



ABYX FIT TOUCH



Compatibility
iOS 9 or more
Android 8 or more



PAIR YOUR WATCH

Please charge your watch before pairing and make sure you have downloaded the ABYX FIT TOUCH application. You can only pair the watch using the app. DO NOT pair the watch through the bluetooth settings of your phone.

1. Turn on the bluetooth from your smartphone settings
 2. Open the second tab "Device" of the ABYX FIT TOUCH application
 3. Press "Add a device".
 4. Select your watch "PRO2.0" from the list of available devices.
- Your watch is now paired to your phone and all data will synced.

If your watch does not appear in the list of available devices, it's probably already connected to another smartphone. If you experience issues to identify your watch in the list, go to the "About" menu on your watch (see screen map on the right). You can check your watch MAC address to help you identify your watch. If you experience problems with the pairing, visit the Abyx Support page on www.abyx-fit.com or check our Abyx support videos on Youtube®.

UNPAIR YOUR WATCH

1. Open the ABYX FIT TOUCH application.
 2. Go to the second tab called "Device".
 3. Press "Remove" and confirm.
 4. Go to the bluetooth settings on your phone and forget the device.
- Your watch is now unpaired.

HOW TO RECONNECT/ PAIR TO A NEW PHONE

If the watch is paired with a smartphone, it will reconnect automatically as long as its bluetooth is turned on. To connect the watch to a new phone, you must unpair the watch from the paired phone (from the app and the smartphone settings) and then follow the pairing process.

SCREEN MAP EXPLANATION

On the right you can find a quick map of the screens of the watch. Swipe down, up, left, and right to navigate through the user interface. Tap the screen to use a feature or enter a submenu. Press the ON/OFF button to turn off the screen, press again to display the main screen. Firmware updates may slightly change the organization of the screens or the name of the menus and functions. Visit www.abyx-fit.com for more information.

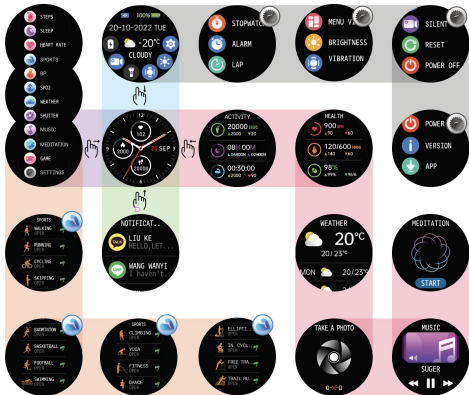
HOW TO CHANGE THE HOME SCREEN / WATCH FACE

Long press the main screen of watch to select another watch face. On the ABYX FIT TOUCH application, go to the "Watch faces" and "Discover more dials" to upload a new watch to the PRO2.0. To create a custom watch face, press "Edit" on the right of the screen then select the pictures you like from your phone gallery. You can also select the information to display on screen and edit the color or adjust the position of the time.

UPDATE YOUR WATCH FIRMWARE

OTA Updates

To update your watch firmware, go to the second tab of the application and select "Upgrade" to start the upgrade.



MESSAGES / NOTIFICATIONS



Introduction

The Abyx Fit Pro 2 displays the last five notifications received on your smartphone.

To view them, navigate to the "Notifications" menu. From there, swipe up to display the next notification. Your smartphone must display notifications and their contents in the status bar even when locked for notifications to appear on your Abyx Fit Pro 2 screen.



ABYX FIT TOUCH app permissions

The app must be active and the bluetooth connection between your smartphone and the watch must not be interrupted.

For the notifications to appear on the watch screen, the ABYX FIT TOUCH app must be authorized to run in the background and the notifications and their content must be displayed in the notification panel of your smartphone.

Please authorize the ABYX FIT TOUCH app to access the content below from your smartphone settings:

iOS: Access Notifications, Calls, Bluetooth, Position (always active), Camera, Mobile data.

Android: Camera, Contacts, Call logs, Location, SMS, Storage, Phone, Mobile data.

STEP COUNTER AND SLEEP



Step counter

The watch automatically records the number of steps taken during the day. The number of steps taken is displayed in the steps section of the watch and also in the first tab of the app. You can set a daily number of steps goal to be reached in the "Goal" section from the third tab of the app.



Sleep

The sleep function requires no action from your side. Wear the watch during the night so that it automatically estimates the number of hours of sleep.

The watch estimates your bedtime, the duration of your light sleep, the duration of your deep sleep and the quality of your sleep thanks to the heart rate sensors and its accelerometer.



To access your sleep data, go to the first tab in the app and select "Sleep". You can also view your sleep history by selecting the date on the top right of this same tab.

SPORT MODES



Introduction

Sport modes are only launched from the watch menu. They allow you to view and save your exercise duration and calories burned during your sports sessions. The watch algorithm uses your personal information (age, gender, height, weight) to estimate the distance traveled and the calories burned. The minimum duration for a sport session is 5 minutes

Data display and synchronization

During your sports session, the watch screen will display the duration of the exercise and calories burned. In the sport mode, the step count, distance, calories, and goal will display on the app. Your watch data will synchronize automatically to the app. To manually refresh your data open the first tab of the app and swipe down to the sport section.

Outdoor Running (app):

Additionally the app features a jogging mode allowing you to record your itinerary while running. This function uses your smartphone GPS and works independently from the watch. You can access this feature from "Outdoor running" in the first tab of the app. You can also view your sport data history from the same tab.

HEART RATE, BLOOD PRESSURE AND OXYGEN



Heart Rate (bpm)

Swipe left 2 times to enter the health menu and press on the heart rate to have the watch record your heart rate. Heart rate data are shown on the first tab of the app. Heart Rate data are automatically sync to the app and can be found on the first tab.

Blood pressure (mmHg)

Swipe left 2 times to enter the health menu and press on the blood pressure to have the watch estimates your blood pressure. The number on the left corresponds to the systolic pressure, the average value of which is around 120 mmHg. The number on the right corresponds to the diastolic pressure, the average value of which is around 80mmHg. Data are estimated and Abye Fit watches are not medical devices.

Oxygen level (SpO2)

Swipe left 2 times to enter the health menu and press on the blood oxygen to have the watch estimate your oxygen saturation rate. A value of 98% means that each red blood cell present in your blood is made up of 98% of oxygenated hemoglobin and 2% of non-oxygenated hemoglobin. Normal values are between 95 and 100%. Data are estimated.

MUSIC, CAMERA, WEATHER



Music

You can use your watch as a remote control to play or pause music and select the next or previous song on your smartphone. Make sure the ABYX FIT TOUCH app is open on your phone. The watch is not equipped with a built-in speaker.



Camera

You can use your watch as a remote control to take photos on your smartphone. Open the ABYX FIT TOUCH app and click on "Shutter" in the second tab. Then shake the watch or touch the screen to take a photo. The ABYX FIT TOUCH app must be authorized to access the camera from the smartphone settings.



Weather

Press "Weather" to display the weather forecast for the current day and the next six days (minimum / average / maximum temperature and climate). The ABYX FIT TOUCH app must be authorized to access your location data from your phone settings. Your location can be manually selected from the "Other" section in the app.

MANAGE NOTIFICATIONS & PERMISSIONS

Turn apps notifications ON/OFF

You can choose which notifications you receive on your Abyx Fit Pro 2. To manage this, go to the second tap of the app and select the "Notifications" menu.

Display notifications on your watch

In order for your watch to display the contents of the notification you must set your notifications parameter so that the content of the notifications show on the lock screen and the status bar on your phone. If the DND mode or the power saving mode is activated on your phone, notifications will not be sync to the watch.

Notifications iOS:

1. Open your phone settings and go to the notifications section.
2. Select the app you want to receive the notifications from (Facebook, WhatsApp etc.) in the list of apps
3. Click on "Notifications" from the selected app settings.
4. In the "Show Preview" menu select "Always".
5. Enable the "Background App Refresh".

iOS Permissions:

1. Select the app ABYX FIT TOUCH in your phone settings.
2. In the "Location section", select "While using the app".
3. Make sure the app have the following permissions: Bluetooth, Camera, Background App Refresh, and Cellular Data.

iOS Power saving:

The power saving mode might block the app to work in background. Please do not use the power saving mode while using the watch.

Android Notifications

1. Open your phone settings and go to the notifications section.
2. Select the app you want to receive the notifications from (Facebook, WhatsApp etc) in the list of apps (you might need to click on "See all").
3. In the notification preview, make sure that "Show name and message" is activated.
4. Please also make sure that the app ABYX FIT TOUCH is allowed to access your smartphone notifications.

Android Permissions

1. Open the "Apps" menu from your phone settings.
2. Select "ABYX FIT TOUCH" > Battery > Optimize battery usage.
3. Make sure the ABYX FIT TOUCH battery usage is not optimized.
4. Go back to the previous page and select "Permissions" and make sure the app is authorized to access Call logs, Camera, Contacts, Location, Phone, SMS, Storage.
5. From the "Apps" menu, select Notifications > Notifications > enable Show notifications and select "Show content" in the "Lock screen" section.

Android Power Saving mode

1. Open the "Battery" menu from your phone settings.
2. In the "Power mode" section, enable "High performance" and disable "Adaptive power saving".

Note: The instructions described above are valid for samsung phones running Android 9. The organization and name of the settings menus may differ depending on the brand of your smartphone and the Android version installed on it.

Disposal and Recycling

Please kindly be aware that it is the consumer's responsibility to properly dispose and recycle the Smart Watch and accompanying components. Do not dispose of the Smart Watch with common household waste, the Smart Watch unit is considered electronic waste and should be disposed of at your local electronic equipment collection facility. For more information, please contact your local electronic equipment waste management authority or the retailer where you bought the product.

EU Declaration of Conformity

Hereby, Onyx Group Limited declares that the radio equipment type "smartwatch" ABYX-FIT-PRO2.0-BLK is in compliance with Directive 2014/53/EU. The full text of the EU declaration of conformity is available at the following internet address: www.abyx-fit.com/certifications.

Ref: ABYX-FIT-PRO2.0-BLK

Batch: 220089508



ABYX ®

5/F Heng Shan CTR, 145 Queen's Road East,
Wanchai, Hong Kong



All brands or product names are or may be trademarks of their respective owners.

Pictures and specifications are not contractual. 2 years warranted. Made in PRC.

Les marques citées sont des marques déposées par leur fabricant respectif.

Photos et caractéristiques non contractuelles. Garantie : 2 an. Fabriqué en RPC.

De vermelde merken zijn gedeponeerde merken door hun respectievelijke producent.

Foto's en kenmerken niet contractueel. Geproduceerd in China. Garantie: 2 jaar.

Die zitierten Marken sind durch die jeweiligen Hersteller eingetragene Marken.

Fotos und technische Daten sind unverbindlich. Hergestellt in China. Garantie: 2 Jahr.



Abyx Fit Pro 2

Manuel d'utilisation

Télécharger la dernière version de ce manuel sur www.abyx-fit.com

PRÉSENTATION DU PRODUIT

FR



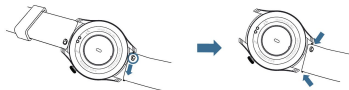
COMMENT ALLUMER/ÉTEINDRE VOTRE MONTRE

La montre s'allume automatiquement lorsqu'elle est en charge. Vous pouvez également maintenir le bouton ON/OFF pour allumer ou éteindre la montre. Pour éteindre la montre, appuyez sur "Eteindre" depuis les Réglages.

COMMENT UTILISER L'ÉCRAN TACTILE

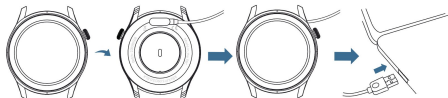
Naviguez dans les menus en faisant glisser votre doigt vers le haut, le bas, la gauche et la droite. Cliquez sur l'écran pour entrer dans les menus ou déclencher des fonctions. Appuyez sur le bouton ON/OFF pour éteindre l'écran, appuyez de nouveau pour allumer l'écran et afficher le menu principal.

COMMENT CHANGER LE BRACELET



CHARGER VOTRE ABYX FIT PRO 2

Veuillez utiliser uniquement le chargeur fourni avec votre Abyx Fit Pro 2 pour charger votre montre. Veuillez utiliser un adaptateur secteur de 5V 1A maximum. Il est recommandé de charger votre montre au moins 30 minutes avant de l'appairer avec votre smartphone. Lorsque la montre est en charge, l'écran affiche une icône de batterie. Veuillez ne pas laisser votre montre sans surveillance lorsque vous la chargez.



SPÉCIFICITÉS TECHNIQUES

Batterie: Li-ion 3.7V 200mAh

Écran: 1.28" IPS 240 x 240

Technologie bluetooth: 5.0 BLE

Temps de veille: jusqu'à 25 jours

Bandes de fréquence: 2402-2480MHz

Puissance maximale des radiofréquences: 9.28dBm

Résistance à l'eau: IP67

Dimensions du boîtier: 44.8 x 44.8 x 11.5 mm

Poids: 65g



www.abyx-fit.com

TÉLÉCHARGER L'APPLICATION ABYX FIT TOUCH

Téléchargez l'application ABYX FIT TOUCH sur l'App store pour les appareils iOS et sur le Google Play Store pour les appareils Android.



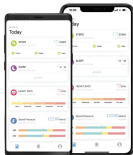
Scannez le code QR
pour vous rendre
sur notre site web.



ABYX FIT TOUCH



Compatibilité
iOS 9 ou plus
Android 8 ou plus



APPAIRER VOTRE MONTRE

Veuillez charger votre montre avant l'appairage et assurez-vous que l'application ABYX FIT TOUCH est installée sur votre smartphone. Vous pouvez appairer votre montre uniquement depuis l'application ABYX FIT TOUCH. Ne JAMAIS appairer la montre directement depuis les paramètres bluetooth de votre smartphone.

1. Allumez le bluetooth depuis les réglages de votre smartphone.
2. Ouvrez l'app ABYX FIT TOUCH et cliquez sur l'onglet "Réglages".
3. Sélectionnez le "Ajouter un périphérique".
4. Sélectionnez ensuite votre montre dans la liste.

Votre montre est maintenant appairée à votre smartphone et toutes les données seront synchronisées automatiquement.

Si vous rencontrez des problèmes pour identifier votre montre dans la liste, vous pouvez consulter l'adresse MAC de la montre en consultant le menu "Version" de la montre (cf. carte des écrans sur la droite). Si vous rencontrez malgré tout des problèmes, visitez notre support sur www.abyx-fit.com ou consultez nos vidéos de support sur Youtube®.

DÉCONNECTER VOTRE MONTRE

1. Ouvrez l'application ABYX FIT TOUCH.
2. Cliquez sur le menu Réglages.
3. Appuyez sur "Supprimer l'appareil"
4. Ouvrez les paramètres bluetooth de votre smartphone et oubliez / dissociez votre montre PRO2.0

Votre montre est maintenant désappairée et vos données ne seront plus synchronisées à votre smartphone.

CONNECTER A UN AUTRE SMARTPHONE

Pour connecter votre montre à un nouveau téléphone, veuillez vous assurer d'avoir oublié votre montre depuis l'application et depuis les réglages de votre smartphone. Veuillez ensuite suivre les instructions d'appairage.

NAVIGATION ET MENUS

Vous trouverez ci-contre une carte des menus de la montre et comment naviguer à travers ces menus. Glissez votre doigt vers le haut, le bas, la droite ou la gauche de l'écran pour naviguer à travers les différents menus. Touchez l'écran pour entrer dans les menus ou déclencher des fonctions. Les mises à jour du logiciel peuvent entraîner de légères modifications de l'organisation des menus ou de leurs noms. Rendez-vous sur www.abyx-fit.com pour obtenir la dernière version de ce manuel d'utilisation.

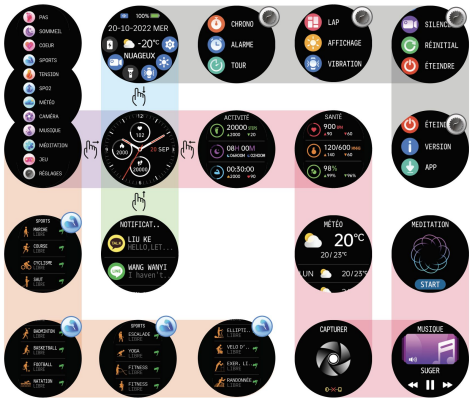
COMMENT CHANGER LE CADRAN / ÉCRAN D'ACCUEIL

Appuyez une fois sur le bouton latéral pour allumer l'écran et appuyez longuement au centre de l'écran pour changer de cadran. Appuyez sur "Découvrir plus de cadrans" dans la section "Cadrans" de l'app ABYX FIT TOUCH pour télécharger un nouveau cadran sur votre montre. Pour créer un cadran personnalisé, appuyez sur "Modifier" à droite de l'écran et sélectionner une photo de votre album à utiliser comme fond d'écran. Vous pouvez également choisir les informations à afficher à l'écran ainsi que la couleur et la position de l'heure. Seul un cadran personnalisé peut être ajouté sur la fois.

MISE À JOUR DU LOGICIEL

Mise à jour OTA

Pour mettre à jour le software de votre montre, rendez vous dans l'onglet "Profil" de votre application, sélectionnez "Ma montre" puis "Mise à jour".



MESSAGES / NOTIFICATIONS



Introduction

Votre Abyx Fit Pro 2 affiche les cinq dernières notifications reçues sur votre smartphone. Pour les voir, rendez vous dans le menu "Notifications" de votre montre en faisant défiler les menus et en appuyant longuement sur le bouton accueil pour entrer dans le menu. Votre smartphone doit être configuré de façon à afficher les notifications et leur contenu dans la barre de statut et l'écran de verrouillage.

Les permissions de l'app ABYX FIT TOUCH

Votre app doit être active et la connexion bluetooth entre votre téléphone et la montre ne doit pas être interrompue.

Pour que les notifications s'affichent sur votre montre, l'app ABYX FIT TOUCH doit être autorisée à fonctionner en arrière plan et les notifications ainsi que leur contenu doivent être autorisés à s'afficher sur l'écran de verrouillage de votre smartphone.

Dans les paramètres de votre smartphone, veuillez donner les accès suivants à l'application ABYX FIT TOUCH:

iOS: Notifications, appels, bluetooth, position (toujours actif), appareil photo, données mobiles.

Android: Appareil photo, contacts, appels, position, SMS, mémoire, téléphone, données mobiles.



PODOMÈTRE ET ANALYSE DU SOMMEIL



Podomètre

La montre enregistre automatiquement le nombre de pas que vous effectuez chaque jour. Celui-ci s'affiche dans le menu "Résumé" de la montre ainsi que dans l'onglet "Accueil" de l'application. Vous pouvez définir un objectif de pas quotidien la section "Objectifs", située dans le troisième onglet de l'application.



Analyse du sommeil

La fonction sommeil ne requiert aucune action de votre part. Portez simplement la montre durant la nuit afin que celle-ci estime la qualité de votre sommeil.

La montre estime l'heure de coucher, la durée de votre sommeil léger / profond et la qualité générale de votre sommeil sur base des données reçues par son accéléromètre et son capteur cardiaque.



Vous pouvez consulter l'historique de vos données de sommeil depuis le premier onglet de l'application en sélectionnant "Sommeil". L'historique de vos données sommeil est accessible en choisissant depuis l'icône calendrier en haut à droite de l'écran.

MODES SPORTS



Introduction

Les modes sports peuvent être lancés uniquement depuis la montre. Selon les informations renseignées dans la section profil, l'algorithme de la montre estimera la distance parcourue et les calories dépensées. La durée minimale d'une session sportive doit être supérieure à cinq minutes.



Affichage et synchronisation des données

Durant la session de sport, votre montre affiche la durée, les pas, la distance, les calories et le rythme cardiaque. Les données d'activité collectées par la montre sont synchronisées automatiquement dans l'app à la fin de la session. Rendez vous dans l'onglet "Accueil" de l'app et balayez l'écran vers le bas pour mettre à jour les données manuellement.



Tracé GPS dans l'application

La fonction "Course en extérieur" disponible dans l'application ABYX FIT TOUCH vous permettra de faire le tracé de vos sessions de sport en extérieur. Pour ce faire, rendez vous dans l'onglet en bas de l'onglet Accueil de l'application. Vous pouvez également afficher la carte

RYTHME CARDIAQUE, TENSION ET OXYGÈNE



Fréquence cardiaque (bpm)

Balayez vers la droite et entrez dans le menu "Coeur". Appuyez sur l'écran de la montre pour déclencher/arrêter la mesure. Les données cardiaques sont automatiquement synchronisées et affichées sur la page "Accueil" de votre application ABYX FIT TOUCH.

Pression artérielle (mmHg)

Balayez vers la droite et entrez dans le menu "Tension". Appuyez sur l'écran pour déclencher/arrêter la mesure. En haut de l'écran s'affichent les données estimées de votre tension. Le chiffre de gauche est la tension systolique. La moyenne étant à 135mmHg. Le chiffre de droite correspond à la tension diastolique, la moyenne étant autour de 85mmHg. Ces données sont fournies à titre informatif, les montres connectées se sont pas des appareils médicaux.

Oxygène sanguin (SpO2)

Balayez vers la droite et entrez dans le menu "SpO2". Appuyez sur l'écran pour déclencher/arrêter la mesure. Une mesure de 98% signifie que votre sang se compose de 98% d'hémoglobine oxygénée et de 2% d'hémoglobine non-oxygénée. Cette mesure devrait se situer entre 95 et 100%. Ces données sont fournies à titre informatif, les montres connectées se sont pas des appareils médicaux.

MUSIQUE, CAMERA, MÉTÉO



Musique

Vous pouvez contrôler la musique jouée par votre smartphone depuis la montre en utilisant les boutons Play/Pause, Précédent/Suivant.

Note: L'application ABYX FIT TOUCH doit être ouverte ou doit fonctionner en arrière-plan. La montre n'est pas équipée d'un haut parleur.



Appareil photo

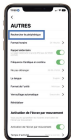
Vous pouvez utiliser votre montre pour déclencher l'appareil photo de votre smartphone à distance. Ouvrez le deuxième onglet de l'app ABYX FIT TOUCH et sélectionnez "Appareil photo", appuyez sur l'écran ou secouez la montre pour prendre la photo. L'app ABYX FIT TOUCH doit préalablement être autorisée à accéder à l'appareil photo de votre smartphone.



Météo

Appuyez sur "Météo" pour afficher les prévisions météo du jour et des six jours suivants (température minimale/moyenne/-maximale et climat). L'application ABYX FIT TOUCH doit être autorisée à accéder à votre position depuis les réglages de votre téléphone. La localisation doit être sélectionnée manuellement depuis la section "Autres" de l'app.

LOCALISER MA MONTRE, VERSION, RÉINITIALISATION



Localiser ma montre

Vous pouvez faire vibrer votre montre à distance afin de la retrouver. Pour ce faire, allez dans la section "Autres" depuis le deuxième onglet de l'application ABYX FIT TOUCH et appuyez sur "Rechercher le périphérique".



Version

Affiche le nom bluetooth, le numéro de la version logicielle et l'adresse MAC. L'adresse MAC est l'identifiant unique de connexion qui permet à votre smartphone et à la montre de se reconnaître.



Réinitialisation

Vous devez réinitialiser la montre si vous rencontrez des problèmes de synchronisation des données, d'appairage ou de déconnexion. Il est recommandé d'également réinitialiser la montre avant de la jumeler avec un nouveau téléphone. Pour ce faire, naviguez dans le menu "Réglages", puis "Réinitialiser". Pressez longuement pour réinitialiser.

GÉRER LES NOTIFICATIONS & PERMISSIONS

Activer / désactiver les notifications

Vous pouvez choisir quelles notifications s'affichent à l'écran de votre montre depuis la section "Notifications" de l'application ABYX FIT TOUCH. Seules les notifications lisibles sur votre smartphone s'affichent sur la montre.

Afficher correctement les notifications sur la montre

Afin que la montre affiche le contenu des notifications vous devez paramétrer votre téléphone de sorte que les contenus des notifications s'affichent dans la barre de statut et l'écran de verrouillage de votre téléphone. Si la fonction Ne pas déranger ou Économie d'énergie de votre smartphone est activée, les notifications ne s'afficheront pas sur la montre.

Notifications iOS:

1. Ouvrez les Réglages du téléphone.
2. Sélectionnez dans la liste l'application dont vous voulez recevoir les notifications (ex: Facebook, Whatsapp,...) sur votre smartphone et la montre.
3. Appuyez sur "Notifications" dans les réglages de l'app sur votre téléphone.
4. Appuyez sur "Afficher les aperçus" et sélectionnez "Toujours".

Permissions iOS:

1. Ouvrez les réglages du téléphone
2. Sélectionnez "ABYX FIT TOUCH" dans la liste des apps.
3. Dans la section "Position", sélectionnez "Lorsque l'app est active".
4. Assurez-vous que les réglages suivants sont activés (bluetooth, appareil photo, Actualiser (arrière-plan), Données cellulaires).

Économie d'énergie iOS:

Le mode économie d'énergie peut empêcher l'app ABYX FIT TOUCH de fonctionner en arrière-plan. Veuillez désactiver le mode économie d'énergie.

Notifications Android:

1. Ouvrez la section "Notifications" depuis les réglages du téléphone.
2. Sélectionnez dans la liste l'application dont vous voulez recevoir les notifications (ex: Facebook, Whatsapp,...) sur votre smartphone et la montre.
3. Appuyez sur "Notifications message" dans les paramètres de l'app sur le téléphone.
4. Dans la section "Écran de verrouillage" veuillez choisir "Afficher le contenu".
5. Appuyez sur retour puis sur appuyez sur "Notifications d'appels".
6. Dans la section "Écran de verrouillage" veuillez choisir "Afficher le contenu".
7. Enfin, veuillez-vous assurer que l'application ABYX FIT TOUCH est bien autorisée à accéder à vos notifications.

Optimisation d'utilisation de la batterie Android:

1. Ouvrez la section "Applications" depuis les réglages de votre smartphone.
2. Sélectionnez ABYX FIT TOUCH > Batterie > Optimiser la batterie > ABYX FIT TOUCH.
3. Assurez vous que l'utilisation de la batterie n'est pas optimisée pour l'app ABYX FIT TOUCH et que l'app est autorisée à fonctionner en arrière plan.
4. Retournez dans les paramètres puis sélectionnez "Autorisations". Veuillez autoriser l'app à accéder à: Appareil photo, contacts, journaux d'appels...
5. Retournez dans les paramètres, sélectionnez Notifications > Notifications (bas de page) > Écran de verrouillage > Afficher le contenu.

Économie d'énergie Android

1. Ouvrez la section "Batterie" depuis les réglages de votre smartphone.
2. Ouvrez la section Mode de consommation d'énergie puis sélectionnez "Performance élevées". Ne jamais activer le mode Économie d'énergie.

Note: Les instructions décrites ci-dessus sont valables pour les téléphones samsung fonctionnant sous Android 9. L'organisation et le nom des menus des réglages peuvent différer selon la marque de votre smartphone et la version Android installée sur celui-ci.

Recyclage

Collecte sélective des déchets électriques et électroniques: les produits électriques ne doivent pas être mis au rebut avec les produits ménagers. Selon la Directive Européenne 2012/19/CE pour le rebut des matériels électriques et électroniques et de son exécution dans le droit national, les produits électriques usagés doivent être collectés séparément et disposés dans des points de collectes prévus à cet effet.

Adressez-vous auprès des autorités locales ou de votre revendeur pour obtenir des conseils sur le recyclage.

Declaration UE de Conformité

Par la présente, le groupe Onyx Group Limited déclare que l'équipement radio de type "montre intelligente" ABYX-FIT-PRO2.0-BLK est conforme à la Directive 2014/53/EU. Le texte intégral de la déclaration de conformité de l'UE est disponible à l'adresse Internet suivante: www.abyx-fit.com/certifications

Ref: ABYX-FIT-PRO2.0-BLK

Lot: 220089508



ABYX®

5/F Heng Shan CTR, 145 Queen's Road East,
Wanchai, Hong Kong



All brands or product names are or may be trademarks of their respective owners.

Pictures and specifications are not contractual. 2 years warranted. Made in PRC.

Les marques citées sont des marques déposées par leur fabricant respectif.

Photos et caractéristiques non contractuelles. Garantie : 2 an. Fabriqué en RPC.

De vermelde merken zijn gedeponeerde merken door hun respectievelijke producent.

Foto's en kenmerken niet contractueel. Geproduceerd in China. Garantie: 2 jaar.

Die zitierten Marken sind durch die jeweiligen Hersteller eingetragene Marken.

Fotos und technische Daten sind unverbindlich. Hergestellt in China. Garantie: 2 Jahr.